



**MI NOMBRE ES
“LINOLITO”
BIENVENIDOS AL
“TALLER DE PLANTAS
MEDICINALES”**



**GOBIERNO DE
MÉXICO**



CONAHCYT
FORNTO NACIONAL DE SALUDHUMANES
CIENCIAS Y TECNOLOGÍAS



RENAJEB
RED NACIONAL DE SABORES
ETNOBIOLOGÍAS - CONAHCYT



UAGro
Universidad de Calicut con Instituto Tecnológico



México se ha distinguido a nivel mundial por su riqueza en flora, así como su tradición en el estudio, uso y aprovechamiento de plantas.



**GOBIERNO DE
MÉXICO**



CONAHCYT
CONSEJO NACIONAL DE CIENCIAS
EXACTAS Y TECNOLOGÍAS



RENAJEB
RED NACIONAL DE LABORIOS
ETNOBIOLOGICOS - GRANAJEB

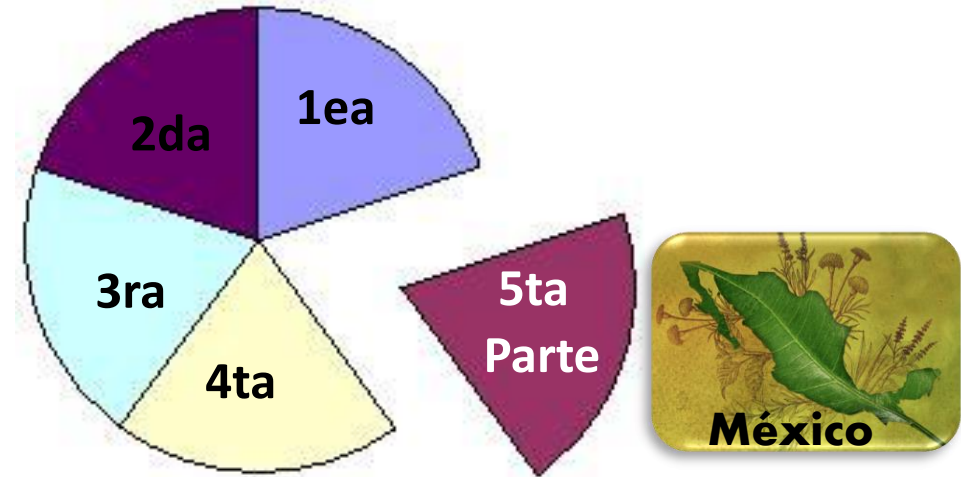


UAGro

Universidad de Calicut con Instituto, Oaxaca



En México, el uso de remedios de origen vegetal se remonta a la época prehispánica y actualmente aporta la 5ta parte de las plantas y hierbas medicinales que existen en el mundo.



TIPOS DE PLANTAS SEGÚN SU TALLO

ÁRBOLES

Tienen un tallo, duro, alto y grueso que se llama tronco. Las ramas salen en la parte alta.



ARBUSTOS

Son más bajos que los árboles y tienen varios troncos duros. Las ramas crecen muy cerca del suelo.



HIERBAS

Tienen un tallo fino y flexible, de color verde. Son las plantas más bajitas.



GOBIERNO DE
MÉXICO



CONAHCYT
CONSEJO NACIONAL DE AGROPECUARIOS
CRANIOS Y TECNOLOGÍAS



RENAJEB
RED NACIONAL DE JARDINES
ETNOBIOLOGICOS - GRANAJEB



UAGro

Universidad de Calicut con Instituto, Oaxaca



PARTES UTILIZADAS DE LAS PLANTAS MEDICINALES

Generalmente se utilizan las **HOJAS** o **FLORES** y esporádicamente, la **RAÍZ** y **CORTEZA**, consumiéndose de forma directa, en infusiones, pero la comercialización y su uso indiscriminado puede ponerlas en peligro de extinción.

HOJAS



FLORES



RAÍZ

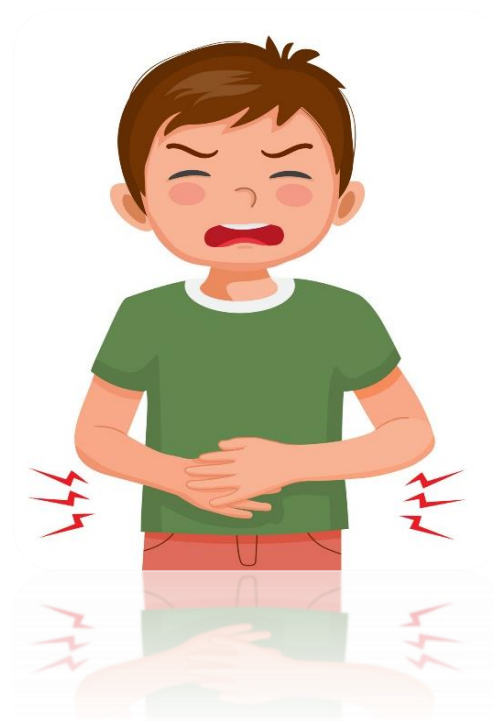


CORTEZA



¿QUÉ SON LAS PLANTAS MEDICINALES?

Plantas usadas para prevenir o tratar alguna enfermedad o malestar en personas.



GOBIERNO DE
MÉXICO



CONAHCYT

FUNDACIÓN NACIONAL DE CIENCIAS Y TECNOLOGÍAS



RENAJEB

RED NACIONAL DE LABORIOS
ETNOBIOLOGICOS - GRANAYOT



UAGro

Universidad de Calicut con Instituto Tecnológico



El uso de especies vegetales ha sido la medicina más accesible y eficaz para pueblos y comunidades de México.



El 90% de la población mexicana ha optado por alguna de las 4,500 plantas medicinales por lo menos una vez en su vida.



BENEFICIOS DE LAS PLANTAS MEDICINALES

Son remedios accesibles para todas las personas del mundo, independientemente de sus recursos económicos.



Menos efectos secundarios que los medicamentos sintéticos.



Es una parte de la sabiduría popular y un patrimonio cultural que hay que mantener.



GOBIERNO DE
MÉXICO



CONAHCYT
CONSEJO NACIONAL DE CIENCIAS Y TECNOLOGÍAS



RENAJEB
REDES NACIONALES DE SABIDURÍA
ETNOBIOLOGICAS - GRAMÍNEAS



UAGro
Universidad de Colima con Instituto Tecnológico



LA “ASPIRINA” UN LEGADO DE LA MEDICINA TRADICIONAL

La aspirina se forma del **Ácido Acetilsalicílico** que proviene de la corteza del Sauce blanco.



Sauce blanco
Salix alba L.



GOBIERNO DE MÉXICO



CONAHCYT
CONSEJO NACIONAL DE CIENCIAS Y TECNOLOGÍAS



RENAJEB
REO NACIONAL DE ARBORES Y ENFERMEDADES - GRANADAYT



UAGro
Universidad de Colima con Instituto Tecnológico



PROPIEDADES MEDICINALES DEL “Sauce blanco” *Salix alba* L.

Árbol originario de Europa, norte de Asia y África. Crece en lugares húmedos.



La corteza de sauce contiene una sustancia química llamada **SALICINA**.



Analgésicas



Antiinflamatoria



Febrífugas



Antirreumáticas



GOBIERNO DE MÉXICO



CONAHCYT
CONSEJO NACIONAL DE CIENCIAS Y TECNOLOGÍAS



RENAJEB
RED NACIONAL DE LABORIOS EMBELEGICOS - GRANADAYT



UAGro
Universidad de Colima con Instituto Tecnológico



“EPAZOTE” UNA PLANTA MEDICINAL Y COMESTIBLE MUY MEXICANA DE ORIGEN PREHISPANICO

Nuestro paladar mexicano identifica fácilmente el olor y sabor de epazote.

No serían lo mismo sin unas hojitas de esta hierba aromática.



Epazote

Chenopodium ambrosioides (L.)

Mosyakin y Clemonts



GOBIERNO DE
MÉXICO



CONAHCYT
CONSEJO NACIONAL DE AGROPECUARIOS
CONSUMIDORES Y TECNOLOGÍAS



RENAJEB
REO NACIONAL DE SABORES
ETNOBIOLOGÍAS - GRANAJEB



UAGro
Universidad de Calicut con Instituto Tecnológico



PROPIEDADES MEDICINALES DEL “Epazote”

Chenopodium ambrosioides (L.) Mosyakin y Clemonts



Contiene vitaminas importantes como las de los grupos A, C, B6 y ácido fólico, además de minerales como el calcio, el selenio, el potasio, el zinc, el fósforo y el magnesio.

Es uno de los mejores recursos herbales para **eliminar parásitos** intestinales.



Desinflama el vientre y ayuda a combatir los gases.



Tiene **acción desinfectante** contra las picaduras de insectos y para eliminar las verrugas.



GOBIERNO DE
MÉXICO



CONAHCYT
CONSEJO NACIONAL DE CIENCIAS
SALUD Y TECNOLOGÍAS



RENAJEB
RED NACIONAL DE JARDINES
ETNOBIOLOGICOS - GRANASOY

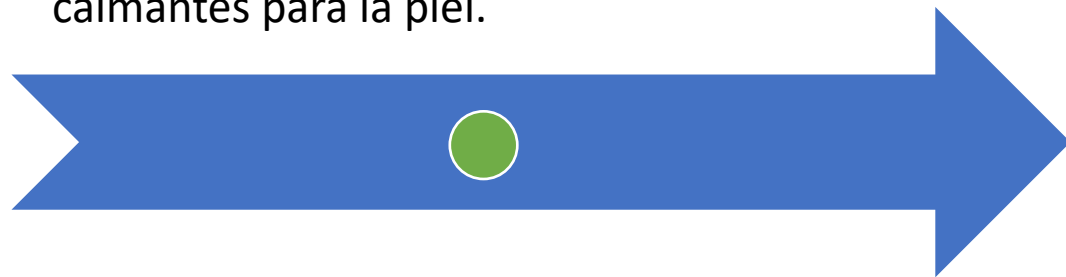


UAGro
Universidad de Colima con Instituto Tecnológico



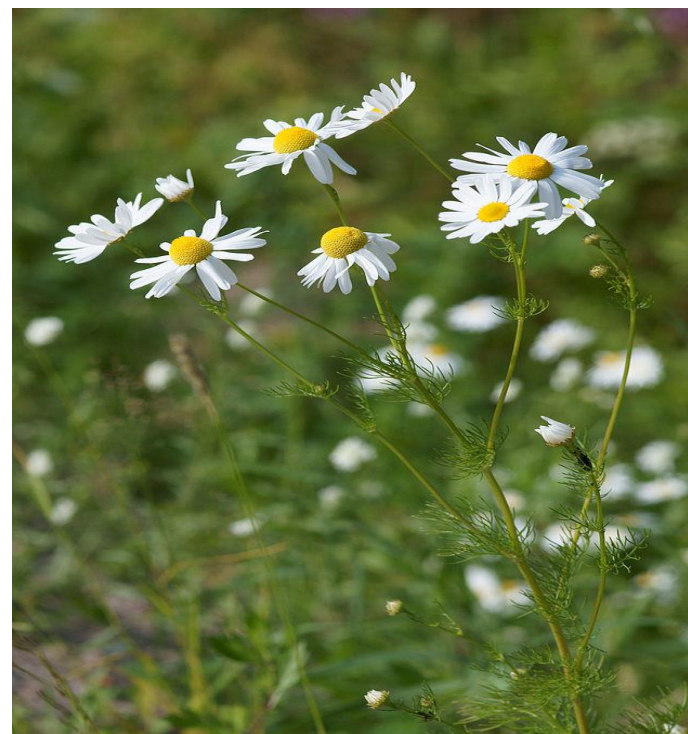
“MANZANILLA” PLANTA MÁS UTILIZADA EN LA VIDA COTIDIANA Y EN LA MEDICINA TRADICIONAL

¿Sabías que? La manzanilla es la quinta hierba más vendida en el mundo, y también es un ingrediente popular en muchos productos de cuidado personal debido a la fragancia similar a la manzana y a sus efectos calmantes para la piel.



Manzanilla

Chamaemelum nobile (L.) All.



Nativa de Europa que se encuentra en campos secos y alrededor de jardines y terrenos cultivados



GOBIERNO DE
MÉXICO



CONAHCYT
COMISIÓN NACIONAL DE SEGURIDAD
ALIMENTARIA Y NUTRICIÓN



RENAJEB
REPOBLICANAL DE JARDINES
ESTERILIZADOS - GRANADAYT



UAGro
Universidad de Colima con Instituto Tecnológico



PRODUCTOS HECHOS A BASE DE “MANZANILLA”



GOBIERNO DE
MÉXICO



CONAHCYT
CONSEJO NACIONAL DE CIENCIAS Y TECNOLOGÍAS



RENAJEB
RED NACIONAL DE JARDINES
ETNOBIOLOGICOS - CONAHCYT



UAGro
Universidad de Colima con Instituto Tecnológico



PROPIEDADES MEDICINALES DE LA “Manzanilla”

Chamaemelum nobile (L.) All.

La parte más utilizada de esta planta es su flor, pues se ha demostrado que las infusiones realizadas con ella, ayudan a aminorar molestias de muy diversa índole, entre ellas:



Dolores estomacales
asociados a
infecciones



Ansiedad y estrés



Indigestión



Limpieza de
impurezas en la piel



GOBIERNO DE
MÉXICO



CONAHCYT
CONSEJO NACIONAL DE CIENCIAS Y TECNOLOGÍAS



RENAJEB
REDES NACIONAL DE ASESORES
EXTENSIONALISTAS - GRUPOS

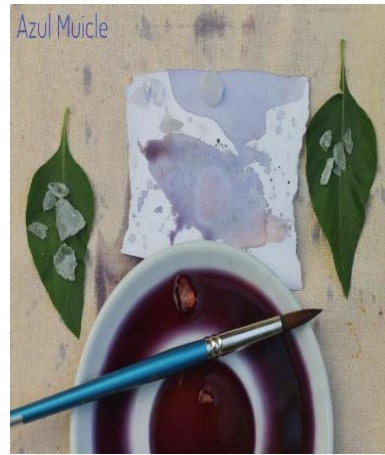


UAGro
Universidad de Colima con Instituto Tecnológico



“MUICLE” PLANTA MEDICINAL MEXICANA USADA DESDE TIEMPOS PREHISPANICOS EN LA MEDICINA TRADICIONAL

Utilizada desde la prehistoria para distintos remedios medicinales y para la producción de tinte azul púrpura.



Muicle
Justicia spicigera L.



Nativa de México, se encuentra a orillas de camino, asociada a vegetación perturbada.



GOBIERNO DE MÉXICO



CONAHCYT
CONSEJO NACIONAL DE CIENCIAS Y TECNOLOGÍAS



RENAJEB
REO NACIONAL DE LABORES EMBELEGANTES - GRANADAYT



UAGro
Universidad de Calicut con Instituto, Oaxaca





**GOBIERNO DE
MÉXICO**



CONAHCYT
CONSEJO NACIONAL DE CIENCIAS
EXACTAS Y TECNOLOGÍAS



RENAJEB
RED NACIONAL DE LABORES
ETNOBIOLOGICAS - GRANAJEB



UAGro
Universidad de Ciencias y Artes de Guanajuato



PROPIEDADES MEDICINALES DEL "Muicle"

Justicia spicigera L.

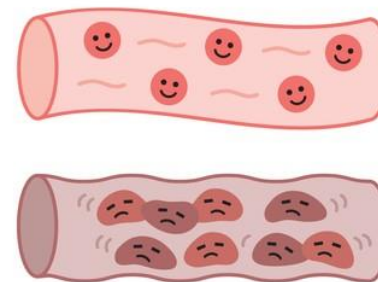
Tanto las hojas como las flores se pueden tomar en infusión.



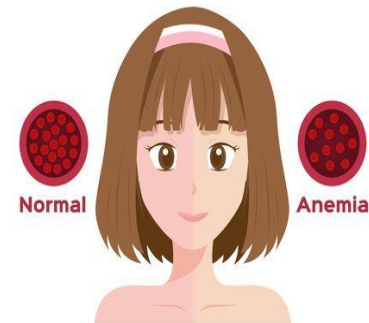
Alivia Tos y el Asma



Tratamiento de problemas sanguíneos



Auxiliar en el tratamiento de afecciones en la sangre



**“GRACIAS POR SU
ATENCIÓN Y VISITA AL
JARDÍN BOTÁNICO Y
ETNOBIOLÓGICO UAGro”**



**GOBIERNO DE
MÉXICO**



CONAHCYT
CONSEJO NACIONAL DE AGROPECUARIOS
CONSUMIDORES Y TECNOLOGÍAS



RENAJEB
RED NACIONAL DE JARDINES
ETNOBIOLÓGICOS - CONAHCYT



UAGro
Universidad de Calicut con Instituto Doctor





¡ADIÓS!



GOBIERNO DE
MÉXICO



CONAHCYT
FEDERACIÓN NACIONAL DE ORGANIZACIONES
CIENCIAS Y TECNOLOGÍAS



RENAJEB
RED NACIONAL DE ASOCIACIONES
ETNOBIOLOGICAS - ORGANIZADAS



UAGro
Universidad de Calicut con Inclusión Social

